





Handball	Judo	Turnen	Volleyball
			



**Turnverein
1883 e.V.
Hattersheim**

TV 1883 Hattersheim, Anemonenweg 1, 65795 Hattersheim

Hygienekonzept TV Hattersheim Abteilung Handball

Stand: 6. Oktober 2021

Grundlage ist die Verordnung zum Schutz der Bevölkerung vor Infektionen mit dem Coronavirus SARS-CoV 2 (Coronavirus-Schutzverordnung -CoSchuV -) des Landes Hessen in der ab dem 16. September 2021 gültigen Fassung.

Die Regelungen finden Anwendung im Trainings- und Wettkampfbetrieb (mit und ohne Zuschauer) für Kinder, Jugendliche und Erwachsene in allen Sportstätten (Innenräumen, Hallen und im Freien), die vom TV Hattersheim genutzt werden.

Allgemeines

- Das Eskalationskonzept des Landes Hessen ist abhängig vom Hospitalisierungsindex und der Auslastung der Intensivstationen durch Corona-Patienten. Die 7-Tage-Inzidenz ist nicht maßgebend für den Stufenplan.
- Die Kontaktdatenerfassung für Sportstätten entfällt, gleiches gilt für die Gastronomie. Dessen ungeachtet ist es zulässig, die Kontaktdaten der Anwesenden unter Berücksichtigung des Datenschutzes durch z.B. die LUCA App oder auch manuell zu erfassen.
- Zusammenkünfte und Veranstaltungen sind zulässig und genehmigungsfrei, wenn in geschlossenen Räumen die Teilnehmerzahl 500 und im Freien 1.000 nicht übersteigt. Geimpfte oder genesene Personen werden bei der Teilnehmerzahl nicht eingerechnet UND bei Veranstaltungen in geschlossenen Räumen sowie im Freien bei mehr als 1000 Personen nur Personen mit Negativnachweis (Impf-, Genesenennachweis, PCR-Test max. 48 Std., Schnelltest max. 24 Std., regelmäßige Tests lt. Schüler- oder Arbeitgeber-Testheft) anwesend sind UND ein Abstands- und Hygienekonzept vorliegt und umgesetzt wird. Auch hier entfällt die Kontaktdatenerfassung!

TV 1883 e.V. Hattersheim
Anemonenweg 1
65795 Hattersheim
www.tvhattersheim.de

1. Vorsitzender
Bernhard Weber
Info-Tel.: 06190 917215
Mail: tv-hattersheim@gmx.de

Bankverbindung:
Taufussparkasse
IBAN: DE 2351 2500 0000 0300 0710
BIC: HELADEF1TSK



Zutritt

- Es gilt die 3G-Regel in allen Innenräumen für Sportler, Übungsleiter, Trainer, Offizielle, sonstige am Spiel-/ Trainingsablauf Beteiligte und Zuschauer.
- Auch für Aktivitäten im Freien ist die Teilnahme unter 3G-Bedingungen notwendig, da ein Mindestabstand u.U. nicht immer eingehalten werden kann.
- Ein regelmäßig geführtes Testheft genügt als Nachweis für Schüler, auch wenn der letzte Test älter als 48 Stunden ist. Aktuell werden 2 Tests pro Woche durchgeführt.
- Bei Zutritt/ Einlass muss der Geimpft-, Genesen- oder Getestet-Nachweis erbracht werden. Es gibt keine Dokumentationspflicht!
- Werden vom Arbeitgeber zweimal wöchentlich Tests durchgeführt und dokumentiert, sind auch diese entsprechend der Regelung für Schüler-Testhefte zulässig.
- Alle Anwesenden nutzen zur Registrierung die LUCA App, alternativ werden die Kontaktdaten manuell unter Berücksichtigung der Datenschutzvorgaben erfasst, für vier Wochen archiviert und danach vernichtet.

AHA-Regeln

- Es gilt für alle Personen in Innenräumen die Maskenpflicht (med. Maske oder FFP2-Maske) sowie die Sorgfalt, auf Mindestabstände zu achten.
- Die Maskenpflicht gilt insbesondere auch in Umkleiden, Gängen und Toilettenräumen. Die ausgewiesenen Maximalbelegungen in kleinen Räumen (z.B. Umkleiden, WC-Räume, Kiosk etc.) sind dringend zu beachten.
- Sportler/ Offizielle sind von der Maskenpflicht befreit, sobald sie sich im Bereich des Spielfeldes befinden.
- Zuschauer/ Gäste sind von der Maskenpflicht befreit, sofern sie sich an ihrem Sitzplatz befinden.
- Speisen- und Getränke-Verzehr ist im Foyerbereich und im Freien gestattet.
- Maskenpflicht besteht hingegen auch im Freien an allen engen Stellen mit Gedränge.

Hygienemaßnahmen

- Es wird regelmäßig unter Berücksichtigung der Wetterlage/ Temperaturen durch Öffnen von Türen und Fenstern für einen Luftaustausch gesorgt.
- Kontaktflächen wie z.B. Türgriffe, Geländer, Sitzflächen, Computer am Zeitnehmer-Tisch, Bänke in den Umkleiden werden regelmäßig und gründlich desinfiziert.

Wegeführung

- Durch die Wegeführung („Einbahnstraßen“-System, siehe Anhang „Wegeführung in der Städtischen Sporthalle im Karl-Eckel-Weg“) wird so weit wie möglich darauf Einfluss genommen, dass kein Gedränge beim Zugang/ Ausgang in den Sportstätten entsteht.



Zeitnehmertisch

- Der Laptop zur Eingabe des elektronischen Spielberichts, das Bedienpult zur Steuerung des Anzeigensystems sowie weitere technische Gerätschaften werden vor und nach dem Spiel desinfiziert.
- Für die Kommunikation des Kampfgerichts mit den Mannschaften, z.B. bei Unstimmigkeiten im Spielgeschehen, müssen weiterhin die Sicherheitsabstände eingehalten werden. Im Falle einer direkten Kommunikation mit den Mannschaftenverantwortlichen bzw. Schiedsrichtern ist ein Mund-Nasen-Schutz zu tragen.

Kiosk und Kasse

- Ein Kioskverkauf ist möglich. Es dürfen sich max. 2 Personen im Kiosk aufhalten.
- Mindestabstände für Wartende (1,5m) müssen bei Kasse und Kiosk eingehalten werden.
- Kiosk- und Kassenpersonal müssen eine Mund-Nase-Bedeckung tragen.
- Kiosk- und Kassenpersonal werden zusätzlich durch eine Plexiglasscheibe von Zuschauern getrennt.
- Der Kiosk- und Kassenbereich wird nach der Nutzung desinfiziert.

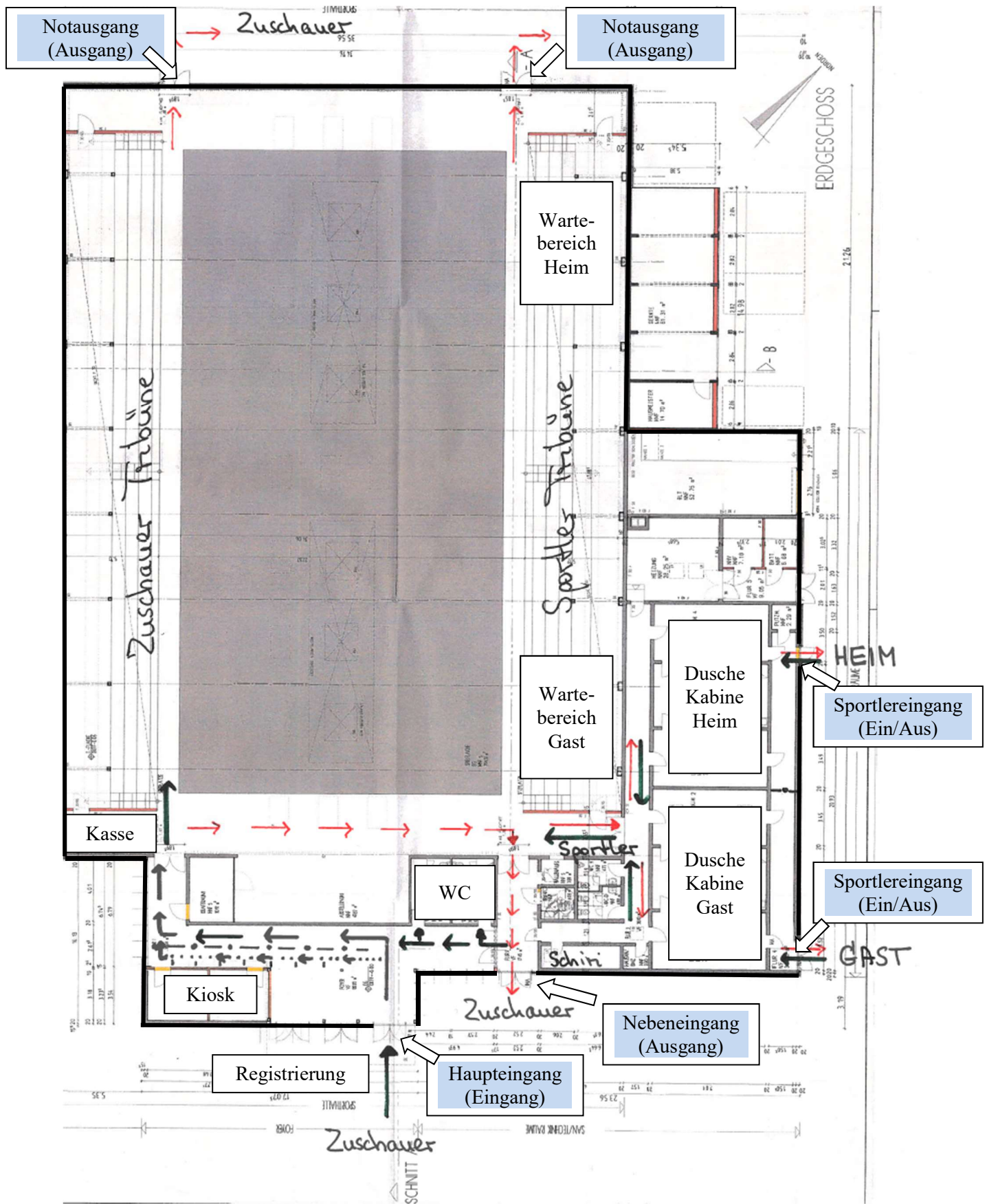
Den Anweisungen der vom Heimverein ernannten Ordner ist in jedem Fall Folge zu leisten.



Anhang

Wegeleitung Karl-Eckel-Weg:

→ Laufweg raus
→ Laufweg rein



TV 1883 e.V. Hattersheim
 Anemonenweg 1
 65795 Hattersheim
 www.tvhattersheim.de

1. Vorsitzender
 Bernhard Weber
 Info-Tel.: 06190 917215
 Mail: tv-hattersheim@gmx.de

Bankverbindung:
 Taunussparkasse
 IBAN: DE 2351 2500 0000 0300 0710
 BIC: HELADEF1TSK

